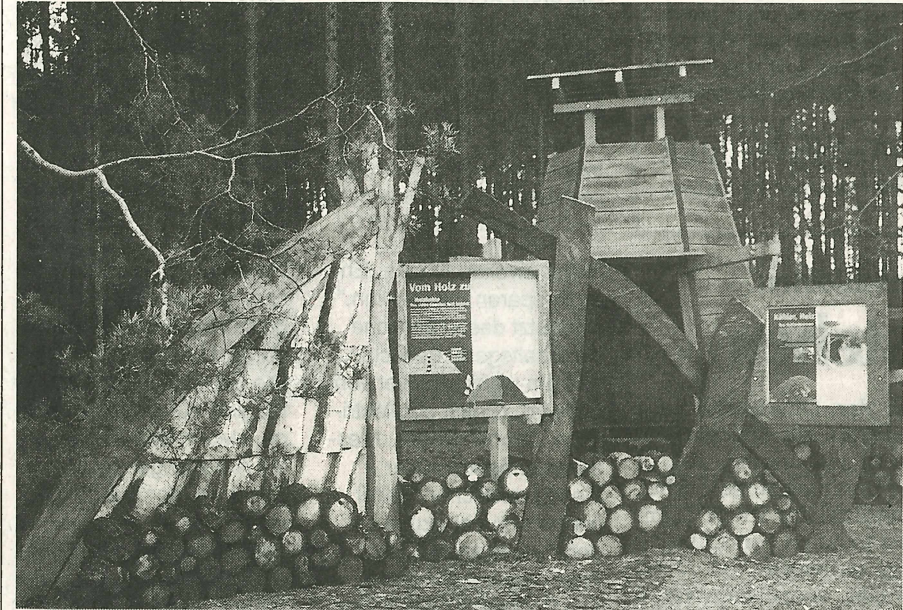


### Eröffnung des Naturerlebnispfades Mücka-Kreba-Mücka



**KREIS.** Am 27. März, um 14 Uhr, eröffnet Landrat Bernd Lange den im Bisosphären-reservatsbereich „Oberlausitzer Heide- und Teichlandschaft“ neu geschaffenen Naturerlebnispfad Mücka-Kreba-Mücka. Einzelne Stationen (wie der Kohlemeiler auf dem Foto) werden dann von den Schöpfern während einer Kremserfahrt auf einem Teil des Weges dem Landrat erläutert, natürlich sind auch recht viele Bürger zur Eröffnung eingeladen. Immerhin stellt der Pfad eine neue Attraktion für die Touristen und Bewohner dar. Der Naturerlebnispfad hat eine Länge von 8.5 Kilometern und beinhaltet mehr als 30 Schautafeln, Stationen sowie spezielle Sinnespfade, mit denen man den Besonderheiten der Schöpsaue auf die Spur kommen und manches Verborgene entdecken kann. Dank kreativer Ideen der Planer und der Umsetzung durch Holzgestalter entstand dieses touristische Angebot, welches einem hohen umweltpädagogischen Anspruch gerecht wird und selbst für Schulklassen im Rahmen des Unterrichtes ein durchaus lohnenswertes Ausflugsziel werden kann und soll.

Foto: sab